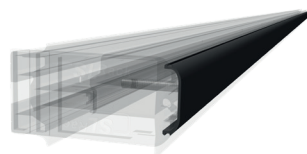


SL ENERGY WALL



SL Rack

Schletter Ludwig



Scoprite di più su:
www.sl-rack.de

Visitateci su



IDEATO IN **GERMANIA**

Perfezionamento innovativo per i vostri progetti



"Dal 1996, i nostri sistemi preassemblati vengono continuamente sviluppati e migliorati per facilitare il lavoro quotidiano degli installatori. L'efficienza e l'economicità giocano un ruolo decisivo, così come la rapida elaborazione degli ordini e la fornitura affidabile dei componenti necessari.

Nella costruzione dei nostri componenti abbiamo prestato particolare attenzione alla possibilità di avvitare dall'alto, per garantire un flusso di lavoro ininterrotto. I sistemi SL Rack sono facili da installare, universali, intuitivi e, nonostante tutto, adattabili alle diverse situazioni di montaggio."

Ludwig Schletter

Pioniere e precursore dei sistemi di montaggio per il fotovoltaico



SL Rack in cifre:

26.....anni di esperienza

30.....GW di potenza fotovoltaica installata in tutto il mondo

15.....specialisti di prodotto pronti ad aiutarvi!

UE.....Prodotti quasi interamente in Germania e in Europa

100%.....in acciaio inossidabile e alluminio - **estremamente durevoli**



Scoprite di più
su:
www.sl-rack.de

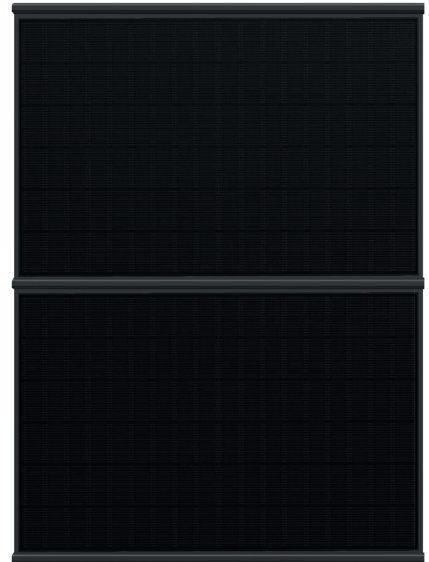


Conoscete già il canale
YouTube di SL Rack?
[Guardate i video »](#)

*Si applicano le nostre condizioni di garanzia. Queste possono essere consultate in ogni momento su internet all'indirizzo www.sl-rack.de

I numerosi vantaggi di SL Energy Wall

- » Montaggio rapido e facile
 - => parti preassemblati
 - => un solo utensile: Torx 40
- » Montaggio secondo le specifiche del produttore dei moduli
- » Altezza moduli 28-50 mm
- » Collegamento equipotenziale integrato
- » Drenaggio dell'acqua integrato
- » Nessuna Vibrazione
- » Aspetto elegante
 - => altezza ridotta
 - => il profilo si adatta all'altezza del modulo



Sistema per facciate Inferiore, centrale e superiore

- » Il profilo si adatta all'altezza del modulo. Profili completamente preassemblati
- » Disponibile con lunghezza di 1790 mm per moduli singoli e 4575 mm per quattro moduli adiacenti (larghezza modulo 1134 mm)
- » Materiale: Alluminio (profilo), acciaio inossidabile (viti)



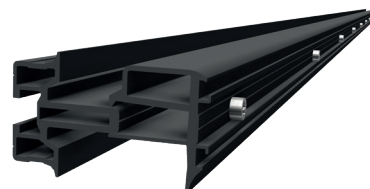
SISTEMA PER FACCIATE INFERIORE

Cod. art. 36121-1790	EAN 4262355112968	Sistema per facciate inferiore- 1790 mm, nero anodizzato	40 pezzi a confezione
Cod. art. 36121-4575	EAN 4262355112760	Sistema per facciate inferiore- 4575 mm, nero anodizzato	40 pezzi a confezione



SISTEMA PER FACCIATE CENTRALE

Cod. art. 36122-1790	EAN 4262355112951	Sistema per facciate centrale- 1790 mm, nero anodizzato	40 pezzi a confezione
Cod. art. 36122-4575	EAN 4262355112784	Sistema per facciate centrale- 4575 mm, nero anodizzato	40 pezzi a confezione

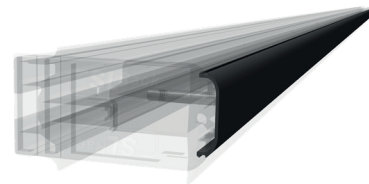


SISTEMA PER FACCIATE SUPERIORE

Cod. art. 36123-1790	EAN 4262355112944	Sistema per facciate superiore- 1790 mm, nero anodizzato	40 pezzi a confezione
Cod. art. 36123-4575	EAN 4262355112807	Sistema per facciate superiore- 4575 mm, nero anodizzato	40 pezzi a confezione

Profilo di copertura per sistema facciate

- » Copre le viti del profilo per facciata/inseribile
- » Facile montaggio a scatto
- » Assicura un aspetto estetico uniforme
- » Materiale: Alluminio



VARIANTI

Cod. art. 36105-1790	EAN 4262355112975	Profilo di copertura per sistema per facciate- 1790 mm, nero anodizzato	120 pezzi a confezione
Cod. art. 36105-4575	EAN 4262355112746	Profilo di copertura per sistema per facciate- 4575 mm, nero anodizzato	120 pezzi a confezione

Cappuccio terminale per sistema facciate

- » Permette una finitura precisa alle estremità dei profili
- » Con regolazione dell'altezza integrata
- » Venduto in un set costituito da due cappucci terminali di plastica
- » Assicura un aspetto estetico uniforme
- » Materiale: Plastica



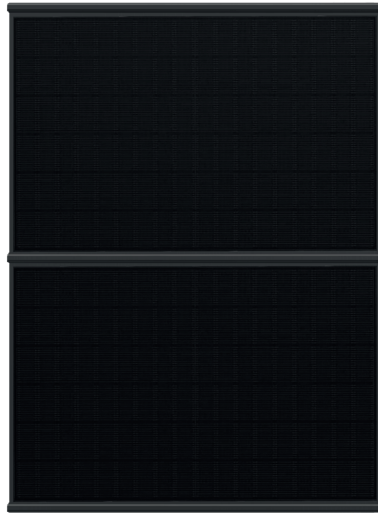
Cod. art. 31106-00	EAN 4262355112722	Cappuccio terminale per sistema per facciate, nero	200 pezzi a confezione
---------------------------	-------------------	--	------------------------

Elemento di fissaggio per facciata

- » Permette di fissare il sistema per facciate SL alla parete
- » Montaggio con vite prigioniera
- » Possibilità di montaggio verso l'alto e verso il basso
- » Possibilità di allineare il profilo al millimetro
- » Garantisce una ventilazione posteriore di 6 cm
- » Scompare dietro i moduli
- » Materiale: Alluminio (elemento di fissaggio), acciaio inossidabile (viti)



Cod. art. 31107-00	EAN 4262355112920	Elemento di fissaggio per facciata	80 pezzi a confezione
---------------------------	-------------------	------------------------------------	-----------------------



Montaggio singolo orizzontale con una lunghezza di 1790 mm



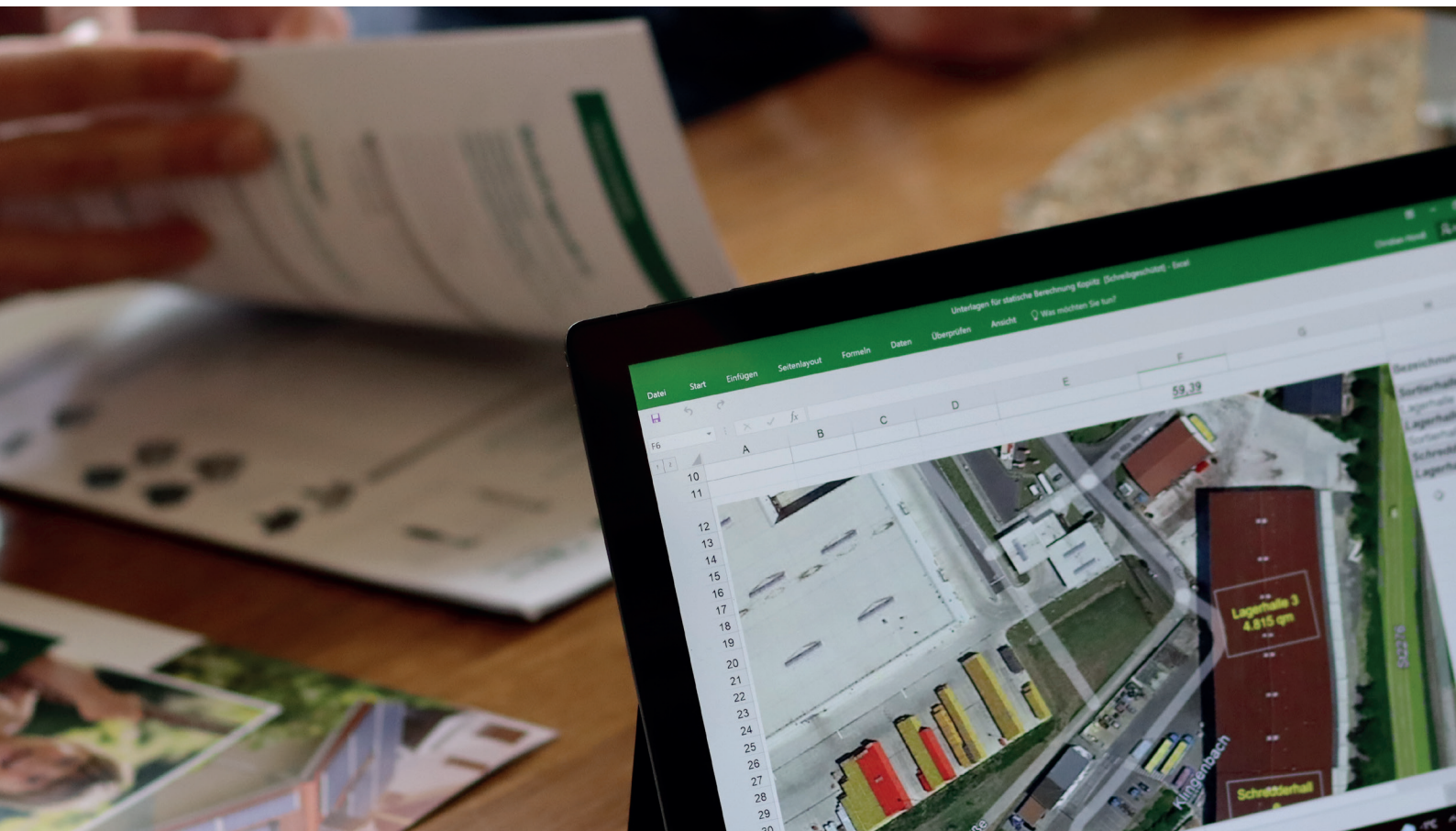
Montaggio quadruplo verticale con una lunghezza di 4575 mm



Profilo di copertura per di sistemi facciate e cappuccio terminale al centro



Profilo di copertura per di sistemi facciate e cappuccio terminale in alto



SL Rack
[di SL Rack](#)



SL Rack
[di SL Rack](#)



SL Rack
[Sistema di ordinazione Online](#)



Mettetevi in contatto con noi per un'offerta personalizzata:

SL Rack GmbH
Münchener Straße 1
83527 Haag i. OB
E-mail: sales@sl-rack.de
Tel.: [+49 8072 3767-0](tel:+49807237670)
www.sl-rack.de