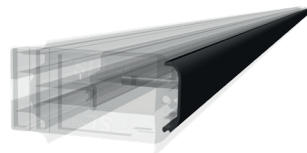


SL ENERGY WALL



SL Rack

Schletter Ludwig



Más información
en:
www.sl-rack.es

Visítenos en



IDEAS DE **ALEMANIA**

Desarrollo innovador para sus proyectos



«Desde 1996, nuestros sistemas de montaje se han desarrollado y mejorado continuamente para facilitar el trabajo diario de los instaladores. La eficacia y la rentabilidad desempeñan aquí un papel decisivo, al igual que la rapidez en la tramitación de los pedidos y la fiabilidad en la entrega de los componentes necesarios.

En el diseño de nuestros componentes, hemos prestado una atención constante a la posibilidad de atornillar desde arriba para garantizar un flujo de trabajo sin dificultad. Los sistemas de SL Rack son fáciles de instalar, de aplicación universal, intuitivamente comprensibles y, a pesar de todo, siguen siendo individualmente adaptables a cada situación de instalación».

Ludwig Schletter

Pionero y cerebro de los sistemas de montaje fotovoltaico



SL Rack en cifras:



26..... años de experiencia

30..... GW de capacidad fotovoltaica instalada en el mundo

15..... especialistas en productos estarán encantados de asesorarle.

UE..... producido casi en su totalidad en Alemania y Europa

100 % de acero inoxidable y aluminio **extremadamente duraderos**



Más información en:
www.sl-rack.es

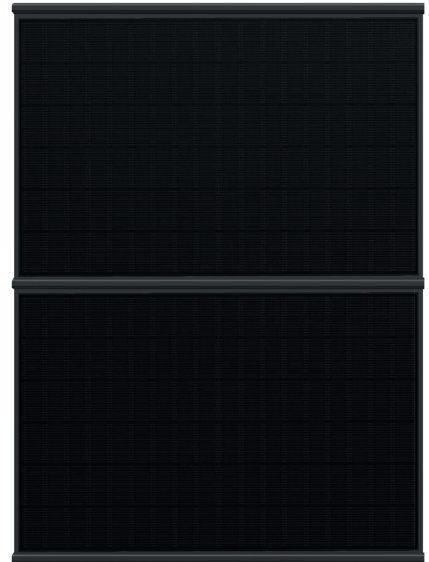


¿Conoce ya el canal
de YouTube de SL Rack?
[Ver vídeos »](#)

*Se aplican nuestras condiciones de garantía.
Puede consultarlas en todo momento en www.sl-rack.es

Las numerosas ventajas de **SL Energy Wall**

- » Instalación rápida y sencilla
 - => Perfiles de fachada/ de inserción premontados
 - => solo se requiere una herramienta: Torx 40
- » Montaje según las especificaciones del fabricante del módulo
- » Espesores de módulo de 28-50 mm sin escalonamientos posibles
- » Compensación de potencial integrada
- » Desagüe de agua integrado
- » Sin ruidos de traqueteo
- » Aspecto estéticamente agradable
 - => estructura de poca altura
 - => El perfil se adapta a la altura del módulo



Sistema de fachada-/de inserción inferior, intermedio y superior

- » Perfil de fachada completamente premontado
- » Disponible en una longitud de 1790 mm para módulos horizontales individuales de hasta 1790 mm de longitud y en una longitud de 4575 mm para cuatro módulos uno al lado del otro (ancho del módulo 1134 mm)
- » Material: Aluminio (Perfil), acero inoxidable (tornillos)



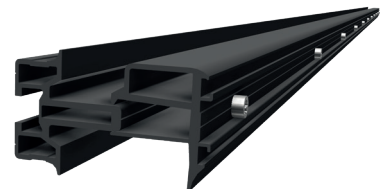
PERFIL DE FACHADA-/DE INSERCIÓN INFERIOR

N.º de artículo 36121-1790	EAN 4262355112968	Perfil de fachada-/de inserción inferior - 1790 mm, negro anodizado	40 Unidades por PU
N.º de artículo 36121-4575	EAN 4262355112760	Perfil de fachada-/de inserción inferior - 4575 mm, negro anodizado	40 Unidades por PU



PERFIL DE FACHADA-/DE INSERCIÓN INTERMEDIO

N.º de artículo 36122-1790	EAN 4262355112951	Perfil de fachada-/de inserción intermedio - 1790 mm, negro anodizado	40 Unidades por PU
N.º de artículo 36122-4575	EAN 4262355112784	Perfil de fachada-/de inserción intermedio - 4575 mm, negro anodizado	40 Unidades por PU

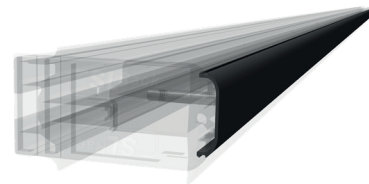


PERFIL DE FACHADA-/DE INSERCIÓN SUPERIOR

N.º de artículo 36123-1790	EAN 4262355112944	Perfil de fachada-/de inserción superior - 1790 mm, negro anodizado	40 Unidades por PU
N.º de artículo 36123-4575	EAN 4262355112807	Perfil de fachada-/de inserción superior - 4575 mm, negro anodizado	40 Unidades por PU

Tapa para perfil de fachada-/de inserción

- » Oculta los tornillos del perfil de fachada-/de inserción
- » Montaje con click fácil
- » Proporciona una apariencia estética general
- » Material: Aluminio



VARIANTES

N.º de artículo 36105-1790	EAN 4262355112975	Tapa para perfil de fachada-/de inserción - 1790 mm, negro anodizado	120 Unidades por PU
N.º de artículo 36105-4575	EAN 4262355112746	Tapa para perfil de fachada-/de inserción - 4575 mm, negro anodizado	120 Unidades por PU

Tapa final de plástico de perfil de sujeción

- » Permite un acabado limpio en los extremos de los perfiles
- » Incluye compensación de altura integrada
- » Viene en un juego; Consta de dos tapas de plástico
- » Proporciona una apariencia estética general
- » Material: Plástico



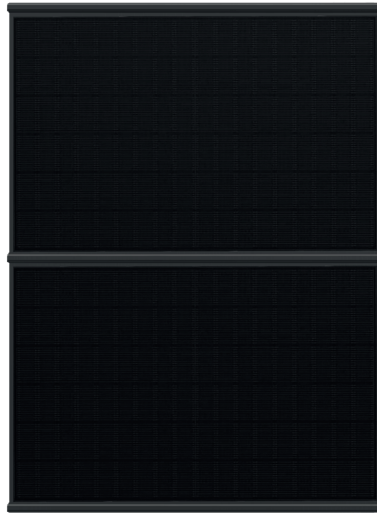
N.º de artículo 31106-00	EAN 4262355112722	Tapa final de plástico de perfil de sujeción, negro	200 Unidades por PU
---------------------------------	-------------------	---	---------------------

Fijación en fachada

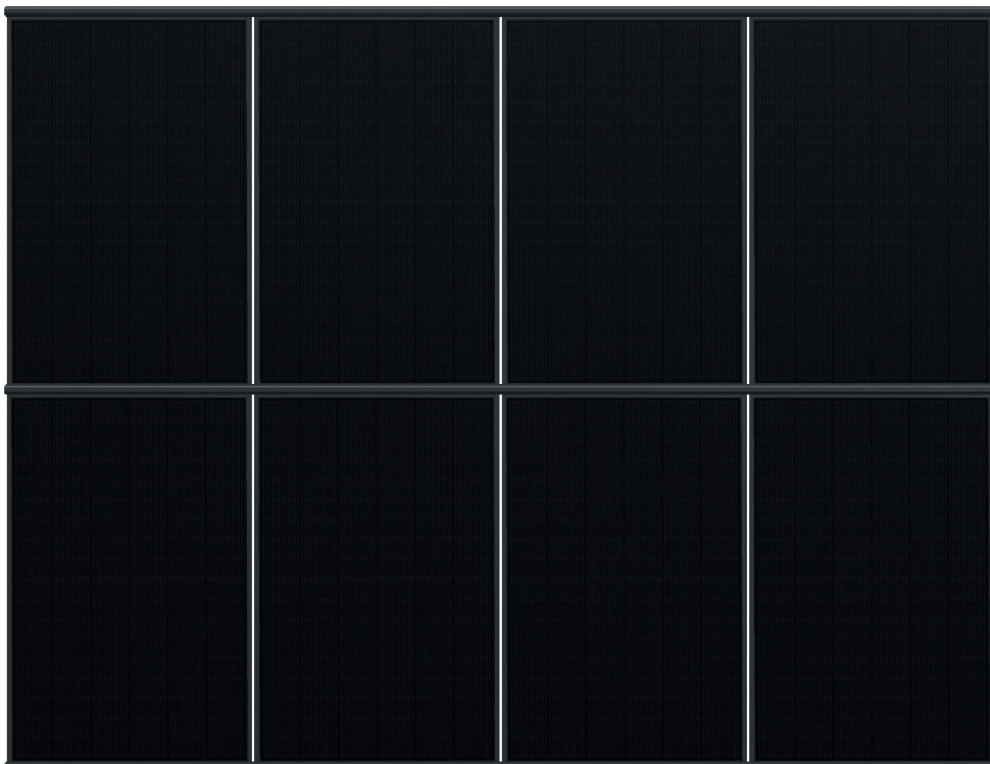
- » Permite fijar el sistema de fachada SL a la pared
- » Montaje con perno de suspensión
- » Se puede montar hacia arriba y hacia abajo
- » Posibilidad de alineación milimétrica de los perfiles
- » Garantiza una ventilación trasera de 6 cm
- » Desaparece detrás de los módulos
- » Material: Aluminio (perfil), acero inoxidable (tornillos)



N.º de artículo 31107-00	EAN 4262355112920	Fijación en fachada	80 Unidades por PU
---------------------------------	-------------------	---------------------	--------------------



*Instalación horizontal de 1 kit
con perfil de fachada/de inserción en longitud 1790 mm*



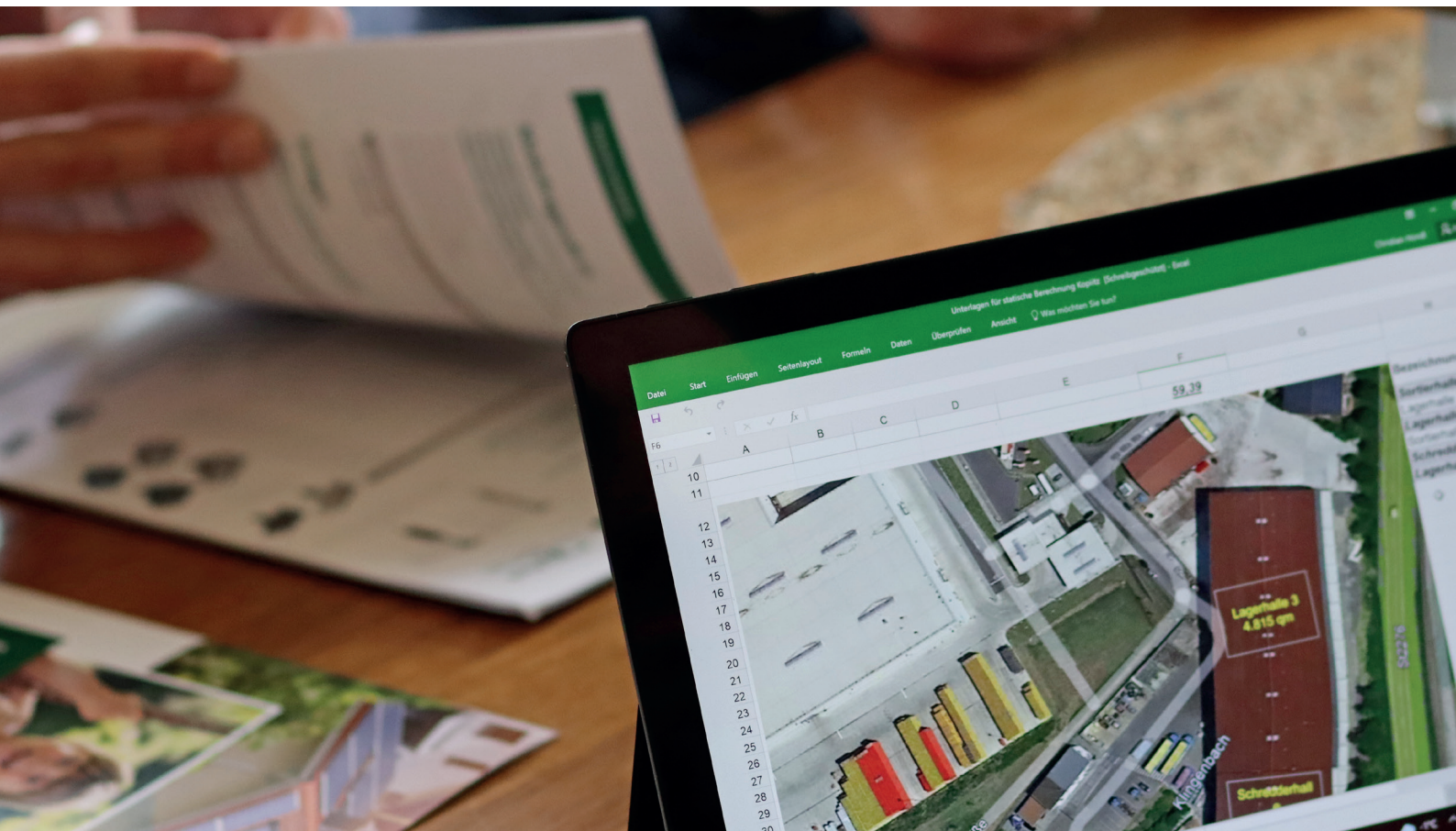
*Instalación vertical de 4 kits
con perfil de fachada/de inserción en longitud 4575 mm*



Tapa perfil de fachada/de inserción y tapa final de plástico de perfil de sujeción intermedio



Tapa de perfil de fachada/de inserción y tapa final de plástico de perfil de sujeción superior



SL Rack

[YouTube](#)SL Rack
[Sitio web](#)SL Rack
[Sistema de
pedido online](#)

Póngase en contacto con nosotros
para recibir su oferta personalizada:

SL Rack GmbH
Münchener Straße 1
83527 Haag i. OB
Correo electrónico: sales@sl-rack.de
Tel.: +49 8072 3767-0
www.sl-rack.es